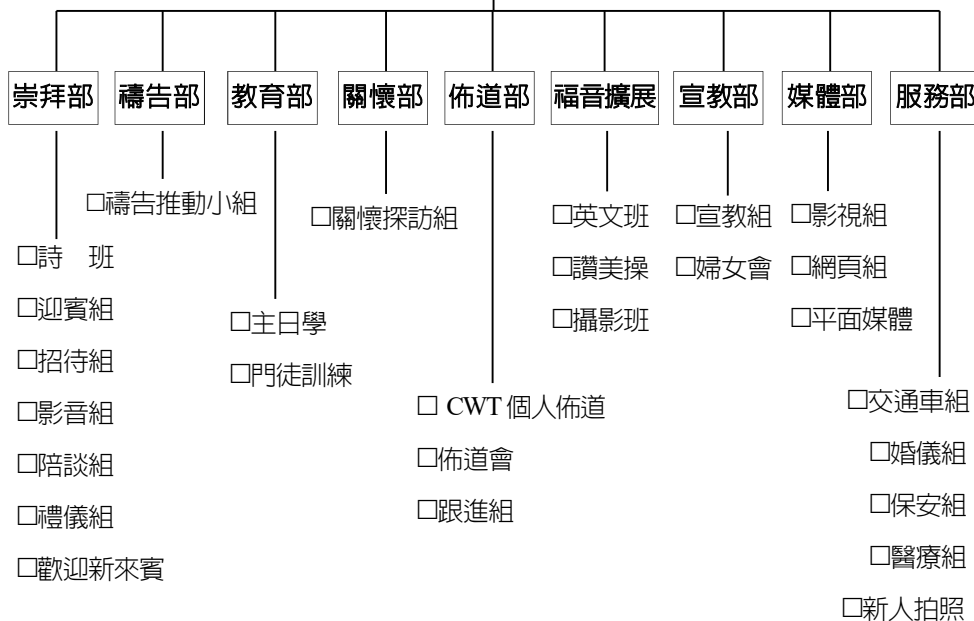


國語堂事工

理事代表

秘書



早堂 午堂 晚堂

我明白事奉和委身的意義，願意參與聖工

簽名: _____ 日期: _____

收集資料將提供提名委員會作參考，謝謝弟兄姊妹的參與和支持。

洛杉磯國語浸信會



2020-2021 年度會員參與事工立志表

教會懇切邀請弟兄姐妹按著您的負擔、恩賜和時間，參與新年度事奉，協力推展教會聖工。

基本條件

凡有意加入參與教會各項事奉委員會或事工的成員，必須是重生得救，公開認信耶穌基督為救主的基督徒，並已加入教會為本會會員。

各委員會成員及其召集人或主席，皆由提名委員會推薦，並由年度會員大會中選舉。

事奉共識

凡有意加入委員會或參與事工者，必須了解參與事奉是一項義務性，對神和對教會委身的工作。他必須對該事工有負擔且有恩賜和時間，願意全力配搭，接受教會和委員會主席的工作分派，盡力在任期內完成所托付的工作。

參與安排

填寫立志表之目的乃是讓教會有效率的安設事奉崗位，為要讓信徒可以各盡其職，建立基督（教會）的身體。

在實際運作上，安排事工參與還有許多其它行政的考量和協調，因此需要各方了解和給予體諒。

有關您事奉的意願，教會的代表將會給予您回覆。

個人事奉參與記錄

教會事工參與備忘錄

(請按照您的負擔、恩賜和時間，選擇不超過二項以上的服事。)

委員會

- 出納委員會** 計算每主日奉獻及其他教會內聚會之奉獻，並儲存該筆款項於銀行帳戶。
- 預算委員會** 協同司庫及會計擬訂教會全年度經費預算。
- 退修委員會** 策劃及主領全教會性退修會。
- 圖書委員會** 執行教會圖書館之運作。
- 社區服務委員會** 研究教會可參與之社區服務工作並提供給理事會。計劃與聯絡各部門推行理事會通過之社區服務工作。
- 公關委員會** 協助教會在社區建立公共關係，利用報章，廣播及其他媒體宣揚公開教會佈道性質活動。
- 宣道委員會** 執行教會的宣道目標。
- 會產委員會** 向教會建議有關教會會產需要。確保教會有良好安全設備，並確保教會安全設備合乎政府條例。
- 維修委員會** 維護教會物業，保持教會所有設備之效能；定期安排清潔教會會堂內外。
- 出版委員會** 收集教會刊物資料、編輯、並定期出版通訊刊物。
- 保安委員會** 為教會整體的保安提供指引和提高保安的意識，在緊急事故時有應對的策略。
- 保健委員會** 提供會友保健安全和基本醫療常識；急需時，施行急救事項。
- 膳食委員會** 安排主日午餐及茶點，負責廚房用具齊全、乾淨，並購買用具、食品。
- 影音委員會** 錄音與錄影崇拜信息，並複製光碟以供應會員之需要。
- 佈置委員會** 崇拜或特別節日之會堂佈置；有需要時，聯繫特別聚會後茶點招待的工作。
- 交通委員會** 招募及輪派駕駛員負責接送事工，並保養、維修巴士。
- 康樂委員會** 安排教會康樂活動以促進會員之認識與感情，增進會員身心健康。
- 婚儀委員會** 協助安排在本教會舉行之婚禮，管理教會婚禮設備。
- 網站事工委員會** 設計電腦網頁，並保持更新教會網站最新資料。

請 您 保 留 此 部 分 作 個 人 備 忘 錄

2020-2021 教會事工

(請按照您的負擔、恩賜和時間，選擇不超過二項以上的服事。)

姓名: _____
(英文) (中文)

電話: _____
(家) (手機)

電郵(email address): _____

委員會

- 財務 出納委員會
 預算委員會
- 宗教教育 退修委員會
 圖書委員會
- 社區服務 社區服務委員會
 公關委員會
- 宣教 宣道委員會
- 會產 會產委員會
 維修委員會
- 服務 出版委員會 佈置委員會
 保安委員會 交通委員會
 保健委員會 康樂委員會
 膳食委員會 婚儀委員會
 影音委員會 網站事工委員會